

LE 3000: успех говорит сам за себя

Воздухонагреватель LE 3000 был в течение многих лет самым успешным воздухонагревателем, используемым в производстве. Он установлен на тысячах машин.

Воздухонагреватель

LE 3000

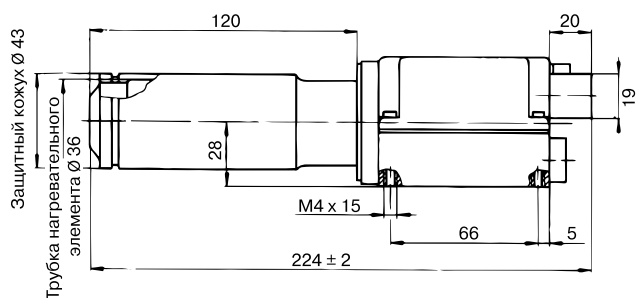
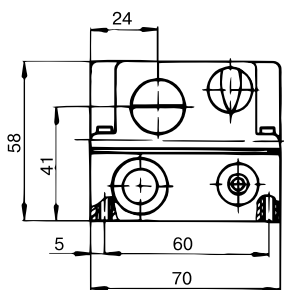


Не рекомендуется для применения в новых линиях!
Leister предлагает в качестве замены LHS 21, стр. 30.

Технические характеристики LE 3000

| | Без электроники | С электроникой |
|---|-----------------|----------------|
| Мощность нагрева плавно регулируется потенциометром | | • |
| Термовыключатель для защиты аппарата | • | • |
| Встроенная защита нагревательного элемента | | • |
| Максимальная температура воздуха на выходе, °C | 650 | 650 |
| Минимальный расход воздуха, л/мин. | 120 В 230 В | 200 300 |
| Максимальная температура воздуха на входе, °C | 80 | 50 |
| Максимальная внешняя температура, °C | 80 | 60 |
| Вес, кг | 0,5 | 0,5 |
| Знак соответствия | CE | CE |
| Знак безопасности | | Ⓢ |
| Класс защиты II | □ | □ |

Базовые размеры в мм



| | |
|-------------------------------|---------|
| Напряжение, В ~ | 230 |
| Мощность, кВт | 3,3 |
| Арт. № без электроники | 101.434 |
| Арт. № с электроникой | 101.426 |
| Другие модели – по запросу. | |

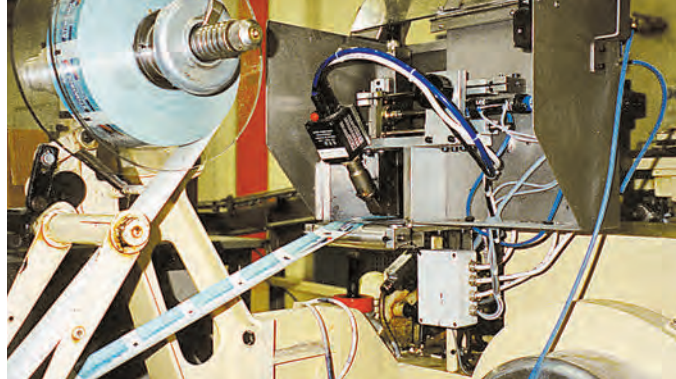
Возможные комбинации

- Воздухонагреватель Leister при максимальной мощности нагрева, без насадки, с вентилятором Leister при 50 Гц, длине шланга 3 м, воздух на выходе не встречает препятствий.
- Температура горячего воздуха в 3 мм от выходного отверстия, измерена в самой горячей точке.
- Расход воздуха при 20°C, 101,3 кПа в соответствии с ISO 6358.

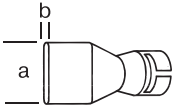

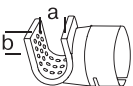
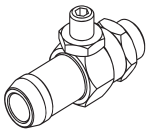

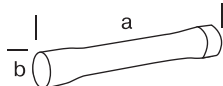
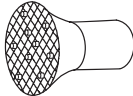
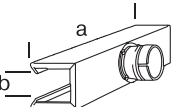

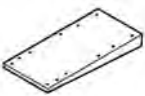
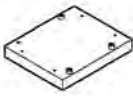

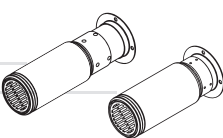
| Тип вентилятора | Кол-во нагр. x мощность Вт | Расход воздуха л/мин. | Температура, °C |
|-----------------|----------------------------|-----------------------|-----------------|
| ROBUST | 1 x 3300 | 1 x 400 | 520 |
| ROBUST | 2 x 3300 | 2 x 320 | 600 |

Параметры расхода воздуха и температуры могут отклоняться от идеальных значений в зависимости от используемых насадок, от длины шланга и т.п.

Нагреватель и вентилятор при сушке этикеток. Быстрая сушка позволяет поддерживать высокую скорость продвижения процесса



Принадлежности для **LHS 21** и **LE 3000** (Ø 36,5 мм)

| | | | | | |
|-------------------------------|---|--|---------|---|---|
| 107.261 108.078 105.982 |  | Широкая щелевая насадка, насаживается, (a x b) 70 x 4 мм 100 x 4 мм 150 x 4 мм | 149.942 |  | Круглая насадка Ø 36,5 мм для LHS 21 |
| 107.308 107.309 |  | Решетчатая рефлекторная насадка, насаживается, (a x b) 35 x 50 мм 20 x 35 мм | 150.098 |  | Редукторный клапан для LHS 21 |
| 107.314 |  | Ложковая рефлекторная насадка, насаживается, (a x b) 25 x 30 мм | 107.251 |  | Трубная удлиняющая насадка, насаживается, (a x b) 210 x 36,5 мм |
| 107.319 |  | Решетчатая рефлекторная насадка «душ», насаживается, Ø 65 мм | | | |
| 106.132 |  | Рефлекторная тоннельная насадка, насаживается, (a x b) 150 x 25 мм | | | |
| 144.037 |  | Пневмоадаптер > LHS 21 | | | |
| 143.480 |  | Адаптерная пластина для LHS 21 вместо LE 3000 > LHS 21 | | | |
| 142.230 |  | Адаптерная пластина LHS 21 вместо LHS 20 > LHS 21 | | | |
| 144.030 144.028 144.026 |  | Контрольный кабель 1 м 3 м 5 м на одном конце RJ45, другой конец неразделанный | | | |
| 150.194 150.193 |  | Нагревательная трубка Ø 36,5 мм с защитной трубкой для LHS 21L Нагревательная трубка Ø 36,5 мм с защитной трубкой для LHS 21S | | | |